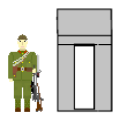
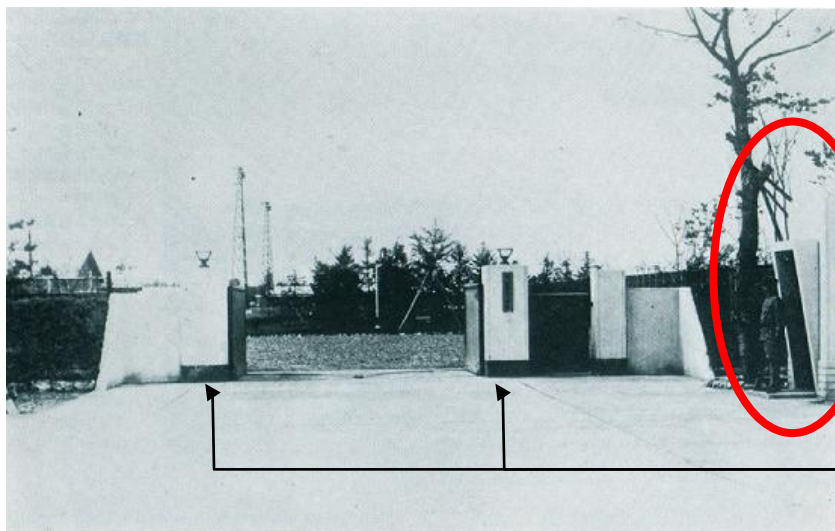


高射砲第二連隊歩哨舎等の移設、保存のための



ご寄付のお願い



かつて富勢交差点付近にあった
高射砲第二連隊の門と歩哨舎

歩哨舎

営門の門柱
は既に公園
にあります



現在の歩哨舎

現在の柏市富勢交差点付近にあった高射砲第二連隊の営門の門柱は高野台の公園に設置されていますが、営門横の歩哨舎や中門の門柱は、営門の門柱が移されてからも放置されました。近衛工兵連隊の軍医だった故馬場一馬先生は、それを見るにしのびず、自宅に運び、お庭に保管されていました。

馬場先生亡きあと、営門門柱が置かれた公園に歩哨舎などを移設保存することが要望され、柏市が土地の所有者である国と交渉した結果、先生のお宅からその高射砲第二連隊の歩哨舎、中門、馬繫柵を高野台の公園に移設することは国から許可される方向です。ただ、歩哨舎などの移設・設置費用は柏市が予算をもっていないことから、柏市教育委員会が窓口で市民団体、高野台町会などを通じ広く資金を集め、それをてこにして柏市が国との調整も含め作業を実行していくことになりました。

戦争遺跡は、平和のために過去の記憶を留めるのに必要と思います。故人が当会会員であったこともあり、この寄付を当会としてもおこなっていきたいと思います。ご協力をお願いします。

寄付の期間：10月1日から10月末まで
柏市の窓口：柏市教育委員会文化課

平和の礎として
保存に協力して
ね

手賀沼と松ヶ崎城の歴史を考える会

Mail : info@matsugasaki.jo.net 当会口座：千葉銀行柏支店 普通 口座番号 3461575

なお、領収書の必要な方はお申し出願います