

戦国時代など中世のお城の実像とは？
手賀沼と松ヶ崎城の歴史を考える会

松ヶ崎城とは？
歴史講演会&懇親会

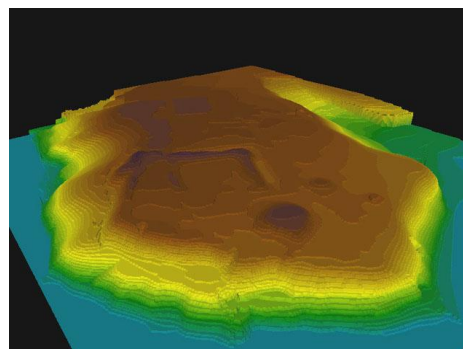


歴史講演会



「縄張り図から見る

中世城郭の実像と松ヶ崎城」



松ヶ崎城跡の概念図(左)と
CGで立体化した松ヶ崎城跡(右)

・日時：2018年4月22日(日) 13時30分～15時30分
(13時開場、13時30分開演)

・場所：京北ホール

千葉県柏市柏1丁目4-3 京北ビル6F

京北ホール案内図

(柏駅東口を出て徒歩1分 KEIHOKUスーパー横工しエバーターで)

・講師：田嶋 貴久美氏 (中世城郭研究会)

・参加費：300円(資料代) 予約不要、当日直接会場へお越しください

・事後同じ会場にて懇親会あり(ピアノ弾き語り：早紀さん ~日本の叙情歌など~)

※懇親会費別途千円程度

戦国時代など日本の中世には、全国各地に城郭が築かれました。しかし、当時の文献などに書かれている城跡は少なく、その成り立ちなどを調べる手がかりとなるのが、お城の図面である縄張り図です。そこから中世城郭の実像を知ることができます。松ヶ崎城も含めた中世城郭の実像とは？中世城郭に関する著書もある、第一人者に話してもらいます。お城や地域の歴史に興味のある方、ぜひこの講演会にお越し下さい。懇親会では、ピアノの弾き語りもあります。皆様、お楽しみに！

主催：手賀沼と松ヶ崎城の歴史を考える会 (URL <http://www.matsugasakijo.net/>)

後援：柏市教育委員会

お問い合わせ先：岸 04-7131-3036 または 森 090-3579-5185

メール：info@matsugasakijo.net